

规格

**bizhub C253**

类型	台式全彩色复印/打印/扫描多功能数码复合机
颜色支持	全彩色
复印分辨率	600dpi × 600dpi
打印分辨率	1,800dpi(模拟) × 600dpi
色阶	256
内存容量(标准/最大)	1.024MB/1.024MB
硬盘	60GB(标配)
原稿类型	纸张、书本、三维物体(最大2.0kg)
最大纸张尺寸	A3
最大原稿尺寸	A3-A5, B6纵向纸, A3宽纸(311 × 457mm), A6纵向纸, 厚纸, 长纸(210 × 433 × 297 × 1,200mm)
输出尺寸	顶部: 4.2mm或更少, 底部/左右两侧: 3mm或更少
非复印区域	
预热时间(副电源启动后的时间)	彩色: 37秒或更短 黑白: 27秒或更短
首页复印时间(23°C, 标准电压)	彩色: 11.7秒或更短 黑白: 7.7秒或更短
复印速度(A4纵向)	彩色: 25页/分钟 黑白: 25页/分钟
复印缩放倍率	等倍 比例放大: 1:1.154/1.224/1.414/2.000 比例缩小: 1:0.866/0.816/0.707/0.500 预设: 3种 缩放: 25-400%(以0.1%为增量)
纸张容量(80g/m <sup>2</sup> 纸张)	标配: 500张(第一/第二纸盒), 150张(多功能手送托盘) 选配: 500张(PC-104), 1,000张(PC-204), 2,500张(PC-405)
纸张重量	通用纸盒: 60-256g/m <sup>2</sup> 多功能手送托盘: 60-271g/m <sup>2</sup>
连续复印	1-999张
电源要求	AC220-240V 5A (50/60Hz)
最大功率	1.5kW或以下
尺寸(宽×深×高)	643mm × 852mm × 770mm
重量	约99kg
占地面积(宽×深)	991mm × 852mm(多功能手送托盘打开)

打印功能

类型	内置式
CPU	MC2447A 1GHz
内存	1.024MB(与复印设备共享)
打印速度	与复印速度相同(使用相同原稿时)
硬盘	60GB(与复印设备共享)
打印分辨率	1,800dpi(模拟) × 600dpi
PDL	PCL5e/c仿真, PCL XL版本2.1仿真, PostScript3仿真(3016)
支持的操作系统	服务器: Windows NT4.0 SP6/2000/2003 Server/2003 Server x64 Edition, Windows 2000/XP/Vista/NT4.0 SP6/Vista x64 Edition/Mac OS X版本10.2或更高版本/Mac Intel OS X 10.4或更高版本/Red Hat Enterprise Linux 客户端: Windows NT4.0 SP6/2000/2003 Server/2003 Server x64 Edition, Windows 2000/XP/Vista/NT4.0 SP6/Vista x64 Edition/Mac OS X版本10.2或更高版本/Mac Intel OS X 10.4或更高版本/Unix/Linux
字体	PCL: 80种字体 PS: 137种字体
接口	标配: Ethernet(10BASE-T/100BASE-TX/1000BASE-T), USB1.1/2.0 选配: USB Host: USB1.1/2.0

扫描功能

类型	全彩色扫描仪
扫描尺寸	最大A3
扫描分辨率	200/300/400/600dpi
扫描分辨率	100/200/300/400/600dpi
扫描速度(A4纵向)	彩色/黑白: 55/60页/分钟(600dpi), 70/70页/分钟(300dpi)
主要功能	扫描电子邮件, 扫描至硬盘[Box], 扫描至FTP, 扫描至PC(SMB)/USB存储器, *网络TWAIN(通过Ethernet TCP/IP), TWAIN, HDD TWAIN
接口	Ethernet(10BASE-T/100BASE-TX/1000BASE-T)
协议	TCP/IP (FTP, SMB, SMTP)
支持的操作系统	Windows NT4.0 SP6/2000/XP/Vista, Mac OS X 10.4或更高版本
输出格式	TIFF, PDF, 压缩PDF, XPS, JPEG
驱动程序	TWAIN驱动程序, 硬盘TWAIN驱动程序

互联网传真功能

协议	发送: SMTP 接收: POP3, TCP/IP
连接模式	全双工模式
发送纸张尺寸	最大A3
记录纸张尺寸	最大A3(长边支持: 最大1,000mm)
接口	Ethernet(10BASE-T/100BASE-TX/1000BASE-T)
分辨率	200 × 100dpi, 200 × 200dpi, 400 × 400dpi, 600 × 600dpi
数据格式	TIFF-S/TIFF-F

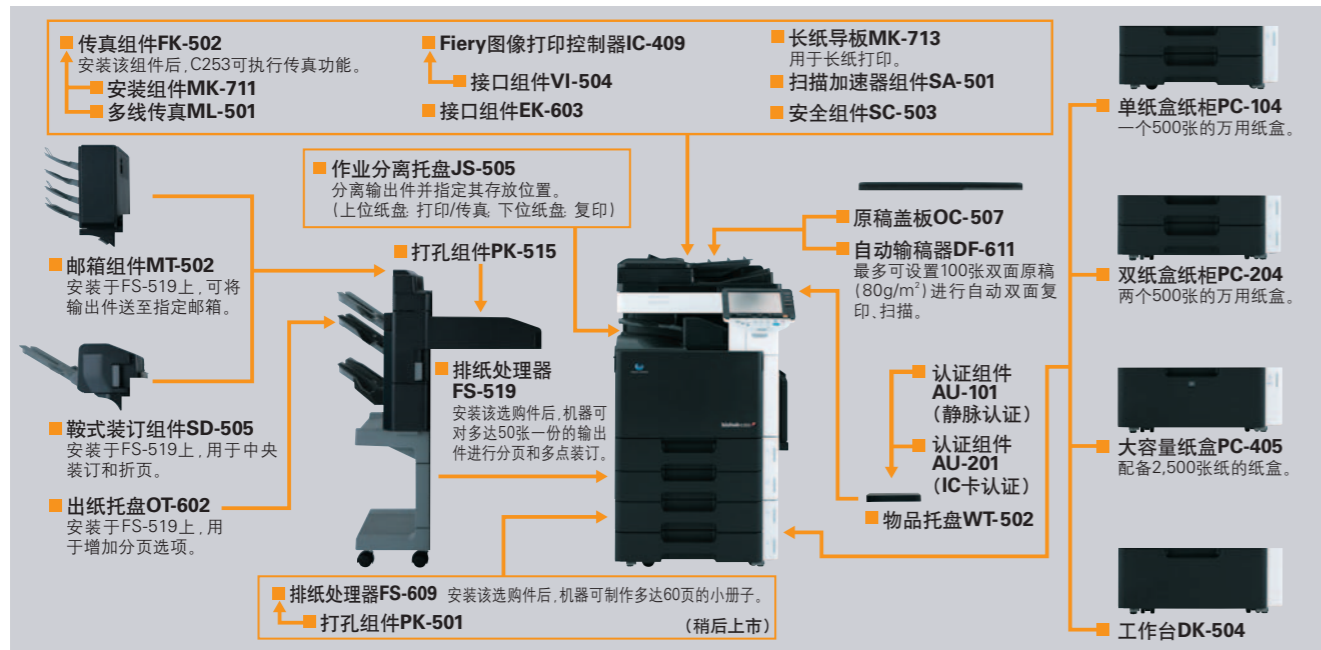
传真功能(选配)

通信	Super G3
兼容线路	PSTN, PBX/NCC, 传真线路(G3)
行密度	G3: 8 × 3.85, 8 × 7.7, 8 × 15.4, 16 × 15.4行/mm 200 × 100dpi, 200 × 200dpi, 400 × 400dpi, 600 × 600dpi
调制解调器速率	2.4kbps-33.6kbps
压缩	MH/MIR/MMR/JBIG
发送纸张尺寸	最大A3(长边长度最大为1,000mm)
记录纸张尺寸	最大A3(长边长度记录最大为1,000mm-在分页后)
发送速度	低于3秒(V34, JBIG)
扫描速度	1.0秒(A4/精细模式)
内存	1.024MB
地址拨号数	2,000
程序拨号数	400
群组拨号数	100
顺序多站发送	最大600

选配件Fiery图像打印控制器IC-409

类型	内置式
CPU	Intel Celeron D 2.8GHz/533MHz
内存	512MB(最大512MB)
硬盘	80GB
打印速度	与复印速度相同(使用相同原稿时)
分辨率	模拟1,800dpi(主) × 600dpi
PDL	Adobe PostScript3 ver. 3017, PCL6 ver. XL3.1
协议	TCP/IP, IPX/SPX, SMB, Port9100(双向), IPP, SNMP, LDAP, HTTP/HTTPS, Apple Talk
支持的操作系统	Windows 2000/XP/Vista(即将推出), Windows Server 2003或更高版本, Mac OS X 10.3.9/10.4或更高版本, Unix/Linux
字体	80种字体
接口	PCL: 136种字体 PS: 136种字体 Ethernet(10BASE-T/100BASE-TX/1000BASE-T)

系统选配件



产品的外观、配置和/或特性如有变更, 恕不另行通知。  
 bizhub和PageScope是柯尼卡美能达商用科技株式会社的注册商标或者商标。  
 Windows是微软公司的注册商标或者商标。  
 Adobe和PostScript是Adobe公司的注册商标或者商标。  
 所有的其它商标名称都是它们各自拥有者的注册商标或者商标。  
 \* 作为“能源之星”的伙伴, 柯尼卡美能达商用科技株式会社抱着节省能源的宗旨而生产这部符合“能源之星”标准的产品。  
 \* 能源之星是美国的注册商标。



柯尼卡美能达数码复合机采用环保设计。

安全使用的要求

- 符合能源之星标准
  - 使用可回收材料
  - ISO认证工厂生产
- 请使用带有正确接地的电源, 预防爆炸和触电事故的发生。
  - 请在使用本产品前, 详细阅读使用说明书。
  - 请使用额定的电源电压。

购买或咨询请洽:



柯尼卡美能达办公系统(中国)有限公司  
 地址: 上海市淮海中路98号金钟广场18楼  
 电话: (021)23210600 传真: (021)23210601 邮编: 200021  
 网址: http://konicaminolta.com.cn

2007在中国印刷(广告)



# bizhub C253

全新bizhub面市, 掀起彩色革命。



A4纵向黑白 25 页/分钟

A4纵向彩色 25 页/分钟

The essentials of imaging



# 全新产品面市。

如今的商场较之过去更加瞬息万变，但柯尼卡美能达总能紧随其变，及时推出符合潮流变化的新品。这款全新推出的bizhub C253，外观采用了标志性的白色线条设计，具有性能优越、体形小巧的特点，完美地诠释了柯尼卡美能达之“变化哲学”。这款新机器具有诸多新型功能和先进功能，将您的工作环境带来更好的协作性、更高的生产力，以及更紧密的信息交流方式。总之，C253将引领精彩商务模式。

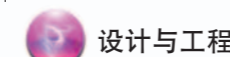


**bizhub C253**

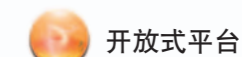
## 核心元素



新型bizhub办公设备的智能技术简化了办公室内部，以及流入和流出办公室的快速信息流，让办公人员可以更有效地协作和更灵活地工作。



由内至外都重新经过工程设计的新型bizhub办公设备可以激发使用者的创新热情，提高生产力并能培养创造力。它标志性的白色线条经过之处装有LED指示灯，可显示设备操作信息，同时也是一种极具吸引力的设计元素。



此款全新bizhub与其他型号的不同之处在于其具备三大核心元素。它们集创新技术，智能制造技术和以用户为中心的设计理念于一身，可最大程度地提高办公生产力。

独有的bizhub OP控制系统包括了Open API（应用程序接口）、集中式bizhub架构及Emperon（印宝珑）打印系统，可以为办公环境带来前所未有的灵活性。

**bizhub**  
引领精彩商务模式。

# 让您的最佳创意为人所知。



伟大的创意往往意味着巨大的商机。然而，前提是您必须能够有效地表达您的想法并与其他人沟通。现在有了这款具有高度灵活性及功能扩展性的**C253**，这些问题便可迎刃而解了。无论在办公室或世界其他地方进行复印、打印、扫描或是收发传真时，您可以完全信赖**bizhub**，它所蕴含的尖端技术将使您的创意显得与众不同。此外，**bizhub**还具有十分方便的信息存储与归档功能。



## 通过各种方式沟通和分享您的创意。

通过C253的高速网络扫描及新型传真功能，您能够与处于任何地方的同事、客户或供应商高效协作。C253的多种扫描和发送模式可最大限度地为您提供功能性和灵活性。此外，这款机器的网络传真功能还为您提供了具有较高成本收益率的多种选择，便于您传送重要数据和简化日常传真流程。

### 扫描

这款机器配备了先进的扫描功能，用户只需一次操作，机器便可同时进行扫描和将数据发送至多个目的地。例如，您只需一次扫描，即可将数据发送到一个共享文件夹，或将数据存储在bizhub硬盘上。压缩PDF功能最适用于将较大的彩色扫描件转换为更易收发的文件。

- 多种方式发送
- 扫描至电子邮件
- 扫描至FTP
- 扫描至Web DAV
- 扫描至SMB
- 扫描至Box
- 扫描至USB存储器
- TWAIN扫描
- 压缩PDF

### 传真\*

全新的传真功能可通过网络基础设施—互联网和内部网—更快地传递信息，同时大幅降低成本。除了G3传真功能之外，这些机器还配备了互联网、彩色IP、PC传真功能，以及便捷的TSI路由功能等诸多先进功能。

- G3传真
- 互联网传真
- 彩色IP传真
- PC传真
- TSL路由

### TSI路由

使用TSI（传输用户标识）路由按发送者数字化信息对所收传真进行自动分类。带有TSI标识的已接收传真可被直接发送至事先设定的BOX文件夹或电子邮件、FTP或SMB服务器，并同时打印。

## 存储和管理您的知识资产。

bizhub的Box功能可方便您对已扫描、已打印、已复印或已传真的任意信息进行存档、管理和分发。从而使信息的检索、再发送和再打印操作变得更加快捷。通过PageScope Box Operator，您可以从任意一台PC对Box中的文件进行下载、访问和管理操作。

- 将Box分配给个人，或将“群组Box”分配给团队或部门使用
- 最多可存储3,000个文档或10,000页文档
- 可按主题、项目或目的分配Box
- 将Box中的数据发送至传真、电子邮件、FTP或SMB
- PageScope Box Operator

## 卓越的兼容性、可升级性和灵活性。

Windows、Mac、UNIX、Linux和Citrix系统都支持C253，它差不多适用于所有办公环境。兼容新的互联网协议第6版（IPv6），便于用户创建更多IP地址。此外，IPv6也可大大提高网络安全。

- Adobe兼容性：PostScript3、PDF 1.5
- HP兼容性：HP PCL 5e/c、HP PCL 6 (XL3.0)
- Windows Vista兼容性：XPS、WSD
- 网络：TCP/IP、NetBEUI、NetWare、AppleTalk
- 接口：10Base-T、100Base-T、1000Base-T、USB 2.0



\*需选购传真组件FK-502和安装组件MK-711。



## 改善贵公司的 财务状况。



C253新开发的安全及管理功能可助您保护公司收益不受侵犯。bizhub的安全功能可确保有价值的机密业务信息不外泄，防止事关公司收益的有价值信息丢失或失窃。此外，这款机器的管理功能还可助您控制bizhub的使用成本。



### 保护有价值的信息资产。

C253的安全功能可阻止未经授权的访问，以防黑客侵入或信息泄漏。这些功能包括数据加密、数字签名、安全日志管理，先进的静脉认证和IC卡认证等多种认证方法，以及允许或限制访问及使用权限的功能。

- 内置认证功能
- 外部服务器认证
- 认证组件（静脉认证）<sup>\*1</sup>
- 认证组件（IC卡认证）<sup>\*2</sup>
- IP地址过滤
- 加密PDF
- 复印保护
- S/MIME
- SSL/TLS加密
- 硬盘数据加密<sup>\*3</sup>
- 硬盘密码锁
- 硬盘信息自动删除

<sup>\*1</sup> 需要选购认证组件AU-101、本地接口组件EK-603、安装组件MK-711及工作台WT-502。

<sup>\*2</sup> 需要选购认证组件AU-201、本地接口组件EK-603、安装组件MK-711及工作台WT-502。

<sup>\*3</sup> 需要选购安全组件SC-503。



无需记住密码。



### 配合您的办公习惯， 控制您的办公成本。

C253可对用户和设备进行有效管理，在提高办公效率的同时又能节约办公成本。bizhub内置的部门管理功能最多可有效管理1,000个部门或个人使用复印、打印、扫描和传真功能。

对于更大的外部服务器网络，C253还有基于LDAP或Active Directory服务器的认证功能。若要控制每天的彩色成本，可使用我们提供的节粉模式。

- 内置用户管理
- 外部服务器用户管理
- 节粉模式
- 双色模式/单色模式
- PageScope软件

#### PageScope软件

柯尼卡美能达提供了一套可提高管理员工作效率的软件工具，其中包括：

- **PageScope Data Administrator**  
用于创建和编辑网络上的用户信息，输入/输出数据以及设置多个设备。
- **PageScope Net Care**  
可对网络上的打印机、复印机和其他设备进行中央控制的应用软件。
- **PageScope Web Connection**  
一种基于网页，用于管理单台多功能数码复合机的内置型网络工具。





# 在通往成功的道路上助您一臂之力。

人人都渴望获得成功。通常，成功意味着生产力最大化。**C253**将颠覆您过去对单个机器生产力的所有想象。它们具备一系列先进且丰富的功能，可提高生产力，减少停机现象，以及输出具有专业水准的产品。无论是处理黑白或是彩色文档，这些多功能数码复合机都能助您迅速而且极富创意地完成工作。

## 充分利用您的宝贵时间。

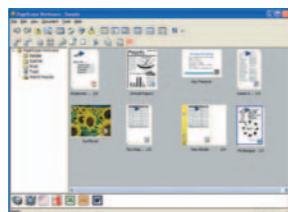
每天可用于完成工作的时间毕竟有限。您需要一个功能强大且极富效率的办公工具来帮助您处理工作事务。此款全新的bizhub具有优质高速的输出功能，网络打印功能以及一系列其他功能，可最大化您的正常工作时间，确保您的工作得以顺利完成，时间得到最合理的利用。

- **C253: 25页/分钟 (彩色), 25页/分钟 (黑白)**
- 预热时间更短<sup>\*1</sup>
- 可提供大容量供纸
- 兼容各类纸张
- **100%双面生产力**
- 自动输稿器扫描速度: **70页/分钟**<sup>\*2</sup>
- 更高的多作业处理能力
- **PDF直接打印**
- **USB直接打印**
- 高性能Emperon (印宝珑) 打印系统



### PageScope Workware (选购)

PageScope Workware软件可将不同格式的文件转换成PDF格式，便于您对它们进行管理。它具有多种编辑功能，缩略图预览功能，同时它还支持简单易用的拖曳操作。



<sup>\*1</sup> 处理黑白文档的时间预热时间为30秒或更短

<sup>\*2</sup> A4, 300dpi



选购的作业分离器托盘可将打印/传真输出件从复印输出件中分离出来。

## 让您的作业具有专业水准。

为了达到更为专业的输出效果，C253可将指定文档输出为具有演示文本质量的小册子。如果使用选购的排纸处理器，则无需再寻求外协印刷商的帮助，您可以进一步将输出文档制作成手册、直邮广告、海报、横幅或是正式提案。选购的Fiery图像打印控制器允许用户使用更加复杂的图形设计应用软件，使桌面出版变得更加方便。

- 鞍式装订
- 装订和打孔
- 封页/插页
- 海报模式/横幅打印<sup>\*1</sup>
- **Fiery图像打印控制器 (选购)**
- 打印/复印作业确认
- 文档处理前进行的样本打印/复印

### 排纸处理作业及必备选购件

	排纸处理器FS-519	排纸处理器FS-609*
装订	○	○
多点装订	○	○
鞍式装订	鞍式装订组件SD-505	○
折叠	鞍式装订组件SD-505	○
打孔	打孔组件PK-515	打孔组件PK-501

\*稍后上市。



### 纸张容量及兼容性

- 最大供纸量: 3,650张 (80g/m<sup>2</sup>)
- 多功能手送托盘: 150张
- 最大纸张尺寸:  
311mm × 457mm (标配的第二纸盒)  
297mm × 1,200mm (多功能手送托盘\*)
- 纸张兼容克重:  
60-256 g/m<sup>2</sup> (所有纸盒)  
64-256 g/m<sup>2</sup> (双面器)  
60-271 g/m<sup>2</sup> (多功能手送托盘)

\*已安装长纸导板MK-713时。



最长可打印长度为1,200mm的横幅。

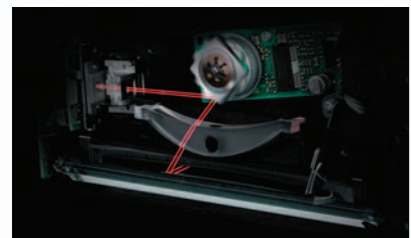
<sup>\*1</sup> 建议安装选购的长纸导板MK-713。



# 新技术带来更高生产力。

## 1 外观小巧的双光束激光打印头

bizhub 的打印头采用一个广角镜头和一个直径较小的四面多棱镜，因此它可同时发出两束激光，既加快了写入速度又提高了图像质量。

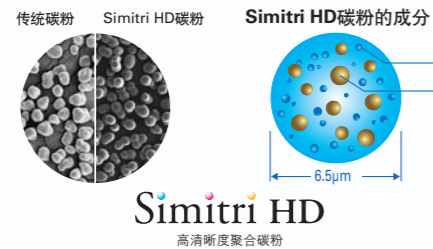


## 2 新型直列引擎

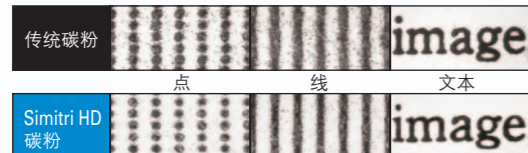
由于四色 CMYK 光导体感光鼓采用直列布局，中间转印带可一次转印四种颜色。此功能可使 bizhub 的彩色输出速度达到与黑白输出速度同样的水准。

## 3 Simitri HD碳粉

尺寸较小，形状一致的 Simitri HD 碳粉颗粒可完美再现文本以及确保色彩的一致性。此外，碳粉的低温定影方式可有效减少电力消耗。



传统碳粉和 Simitri HD 碳粉的对比（内部测试）



## 4 100% 双面生产力

由于设定了最佳纸张路径配置和每次交替进纸两张的反转时序，设备能够实现双面文档的高效打印及复印，真正实现 100% 的双面生产力。

## 5 图像稳定

多功能数码复合机通常需要定期暂停，进行图像稳定操作，以确保获得一致的图像质量。C253 可同时进行多个稳定处理，从而显著缩短设备暂停时间，成为业内停机最短的机型之一。

## 6 带式定影

C253 的带式定影单元创新性地将机器的耐久性与高速性能融为一体。同时，定影单元的水平布局可减小 bizhub 的占地面积。

## 7 带有防尘模式的 ADF

C253 的 ADF（自动输稿器）配备了防尘模式，可在作业间移动扫描仪玻璃以去除多余的纸尘。此功能可显著提高扫描图像的质量。



# 改进的产品设计 助您更灵活地工作。

## 机身及界面设计

体现极简主义风格的黑白外观设计方便信息查找及访问，使用户界面直观易用。这些用户友好的 bizhub 设备既能与豪华装修的办公环境相得益彰又能与一般装修的办公环境融为一体。

## 彩色 LCD 控制面板

此控制面板的用户界面分辨率为 800 × 480 像素，配备触摸屏，并且可以放大显示文本。显示屏具有彩色预览和缩略图显示功能以方便用户查看和选择文档。

## 通用设计

bizhub 的设计适用于各种人群（不分年龄，性别，体形或是否残疾），用户可方便地从机器正面更换碳粉和取放纸张。此外，bizhub 还配备了方便抽拉的纸盒以及可垂直和水平倾斜的控制面板。



## LED 状态指示灯

bizhub 的标志性白色线条经过之处装有 LED 状态指示灯（遵循输入和输出流程），以告知用户信息发送/接收情况，设备操作状态，维修保养警告及其他事项。



10